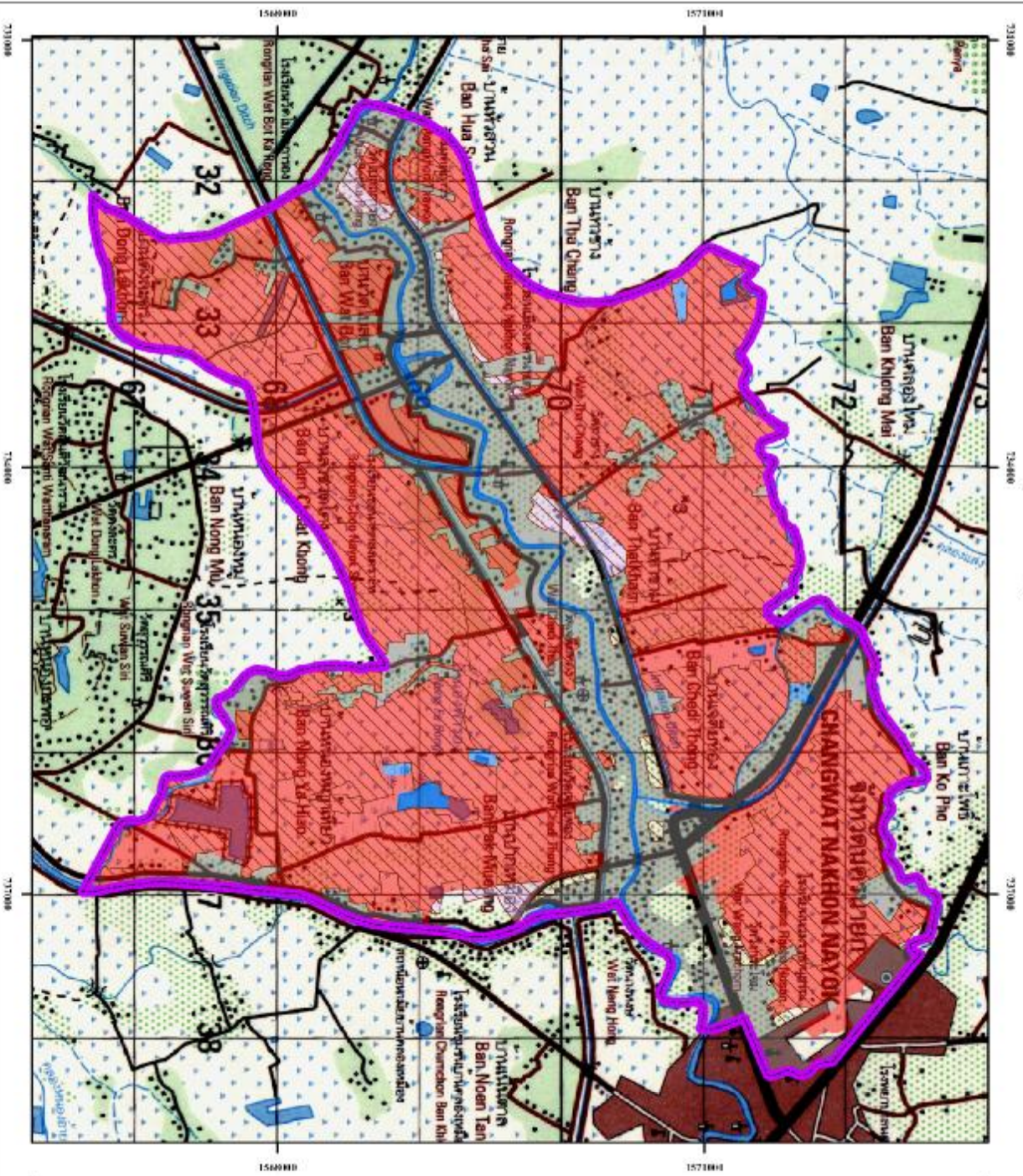


แผนผังเขตทหารชายแดนสำหรับการปลูกข้าว ตามมติของคณะที่ปรึกษากระทรวงเกษตรและสหกรณ์ ตำบลท่าช้าง อำเภอเมืองนครนายก จังหวัดนครนายก



พื้นที่ภัยพิบัติ

สัญลักษณ์	ข้อมูลพื้นที่	เนื้อที่	
		ไร่	ไร่เศษ
S1	พื้นที่นาขั้นสูง	7,615	93.36
S3	พื้นที่นาขั้นสูงที่ลุ่ม	207	2.54
N	ไม่แน่นอน	335	4.10
	รวม	8,157	100

พื้นที่ปลูกข้าวในฤดูน้ำ

สัญลักษณ์	ข้อมูลพื้นที่	เนื้อที่	
		ไร่	ไร่เศษ
S1	พื้นที่นาขั้นสูง	7,532	56.42
S3	พื้นที่นาขั้นสูงที่ลุ่ม	207	1.55
N	ไม่แน่นอน		
	รวม	7,739	57.97

หมายเหตุ : ข้อมูลพื้นที่นาขั้นสูงที่ลุ่ม 13,348 ไร่

- สัญลักษณ์
- เขตนาขั้นสูง
- พื้นที่นาขั้นสูงที่ลุ่ม
- พื้นที่นา
- พื้นที่ปลูกข้าวในฤดูน้ำ

